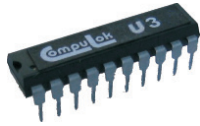




Bauteile für die CompuLok Zentrale

Das CompuLok Steuergerät „Uniboost“ besteht überwiegend aus Standardbauteilen, die einfach über den Handel bezogen werden können.

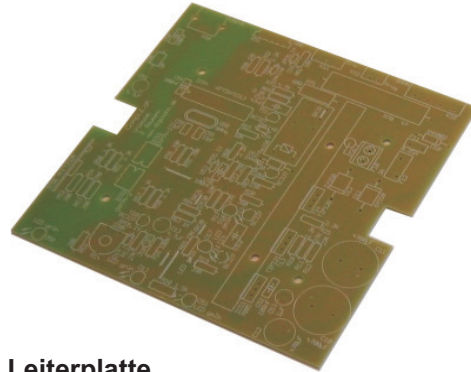
Die speziell auf CompuLok zugeschnittenen Teile sind bei mir erhältlich.



Mikrocontroller

Der Mikrocontroller ist das Herzstück des Steuergerätes. Er ist programmiert mit der CompuLok Firmware und ermöglicht so den Betrieb des Steuergerätes am PC mit der CompuLok Software.

CLU-MC



Leiterplatte

Zum Aufbau eines Steuergerätes oder eines Boosters. Die Leiterplatte wurde aus FR4 gefertigt, mit Bestückungsaufdruck oben, Lötstopplack und bleifrei verzinnenden Lötäugen auf der Lötseite.

CLU-LP



USB Kabel

FTDI TTL-232R-5V-WE

Spezialkabel mit eingebautem FT232R. Zum direkten einlöten im Steuergerät. Konfiguriert als „CompuLok Zentrale“.

CLU-KU

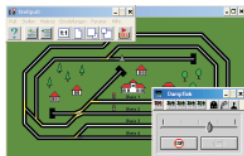


Beschriftungssymbole

Die Folie wird auf die Gehäuse-Frontplatte gelegt und durch anreiben die benötigten Symbole übertragen.

CLU-BS

Modellbahnsteuerung Digibahn



Software Lizenz Digibahn

Digibahn kann als Shareware einen Monat lang in vollem Umfang getestet werden. Danach wird eine Lizenz mit Seriennummer benötigt, um die Software uneingeschränkt nutzen zu können.

Bitte zum gewünschten Einsatzbereich passende Artikelbezeichnung angeben.

Software Lizenz Version 3 (Standard für alle Zentralen)

DIGIBAHN

Angebot für Nutzer der CompuLok Zentrale

DIGI-CL

Update für Nutzer von früheren Versionen

DIGI-UP

CLU-MC	Mikrocontroller	79,00 €
CLU-LP	Leiterplatte	11,95 €
CLU-KU	USB-Kabel	29,30 €
CLU-BS	Beschriftungssymbole	3,29 €

DIGIBAHN	Modellbahnsteuerung Digibahn	69,00 €
DIGI-CL	Digibahn für CompuLok Nutzer	19,00 €
DIGI-UP	Digibahn Update	39,00 €

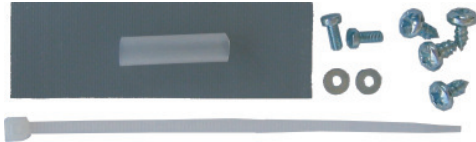


Bitte nehmen Sie über E-Mail oder Telefon Kontakt auf. Zur Abholung von Teilen bitte Termin vereinbaren. Auf Wunsch sende ich die Teile auch zu. Versandkosten 6,40 € in Deutschland, ins Ausland nach Aufwand. Änderungen vorbehalten. Stand 01. 2012.

Teile erhältlich bei Joachim Baumann, Katharinenweg 10, 72135 Dettenhausen
 Internet: www.digibahn.de E-Mail: baumann@digibahn.de Tel: 07157 669199

weitere Bauteile

Einige Teile sind im normalen Handel nur in größeren Mengen erhältlich, nicht allgemein üblich oder häufig vergriffen. Diese Teile habe ich speziell zum Aufbau des CompuLok Steuergerätes „Uniboost“ zusammengestellt.



Kleinteile Sortiment

Einzelteile für Montage und Isolierung:

4 Blechschrauben zur Leiterplattenmontage im Gehäuse,
2 Schrauben M2,5 mit U-Scheiben zur Kühlkörpermontage,
1 Silikonfolie und 1 Schlauch zur Isolation am Kühlkörper
1 Kabelband zur Zugentlastung des USB-Kabels. CLU-KSM



Bimetall Sicherung
F10, SFB-3 3A SFB3



Steckverbinder
K51, MTA 6-pol.
für S88 Bus S88ST



Gehäuse

passend für CompuLok Steuergerät oder Booster.
Hammond 1598BSGYPBK GEH1598



Kühlkörper mit Clips

Teile zur Kühlung der Leistungshalbleiter:
1 Kühlkörper Alutronic PR116 94mm
4 Montage Clip MC 725. K116C4

CLU-KSM	Kleinteile Sortiment	2,15 €
SFB3	Bimetall Sicherung	8,59 €
S88ST	Steckverbinder 6-pol. für S88	1,39 €
GEH1598	Gehäuse Hammond 1598BS	12,25 €
K116C4	Kühlkörper mit Clips	2,60 €



Tipp: Die Preisinformationen sind in einer separaten Liste zusammengefasst um eine Bestellung einfach durchführen zu können: Text für gewünschte Artikel markieren, kopieren und in eine E-Mail einfügen. Gewünschte Menge und Lieferanschrift ergänzen und E-Mail an mich senden.